



ASSOCIATION CANADIENNE LIMOUSIN BULLETIN D'INFORMATION

MARS 2015

aburgess@limousin.com

www.limousin.com

1.866.886.1605

Évènements en mars

Vente de taureaux NorthWest
23 mars
North Battleford, SK

Vente de taureaux Balamore's
26 mars
Truro, NS

Vente de taureaux Prairie Gold
27 mars
Saskatoon, SK

Salon de l'agriculture
26-28 mars
Edmonton, AB

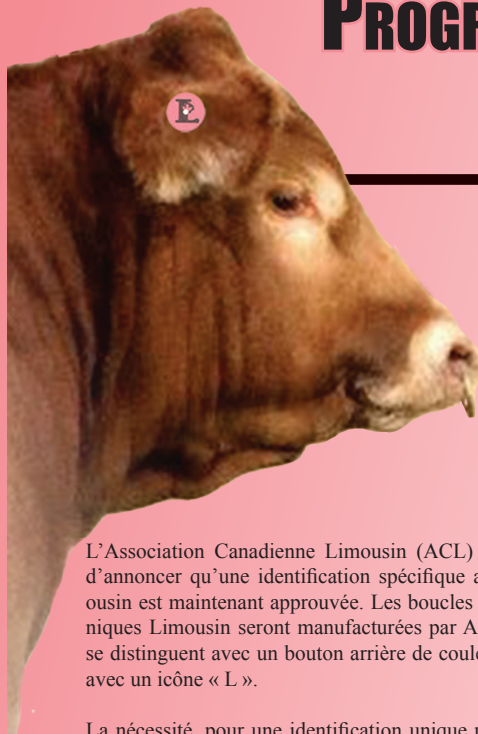
Vente de taureaux Lazy S
28 mars
Rimby, Alberta

WOW!



Anne Brunet-Burgess, directrice générale de l'association, a trouvé ce gigantesque sosie Limousin au congrès National Cattlemen Beef Association à San Antonio, au Texas. Tout est plus gros au Texas !

PROGRAMME D'IDENTIFICATION LIMOUSIN



L'Association Canadienne Limousin (ACL) est fier d'annoncer qu'une identification spécifique au Limousin est maintenant approuvée. Les boucles électroniques Limousin seront manufacturées par Allflex et se distinguent avec un bouton arrière de couleur rose avec un icône « L ».

La nécessité, pour une identification unique pour les animaux de sang Limousin, a été soulevée il y a deux ans par les participants aux deux groupes de discussion. Le projet a été également approuvé par les membres du comité canadien de liaison au secteur commercial Limousin qui a reconnu le besoin de mettre en évidence les veaux Limousin qui font partie de la chaîne de production de viande bovine. Ainsi, la qualité de la génétique Limousin sera reconnue et incitera ainsi les acheteurs à continuer d'en faire leur choix.

**LIMOUSIN
L'AVANTAGE
GÉNÉTIQUE
NATUREL**

Maintenant
identifié de
l'étable jusqu'à
la table!



Politique de qualification

Les acheteurs de boucles doivent se qualifier sous l'un des critères suivants :

Membre en règle avec l'Association Canadienne Limousin avec des femelles actives à son inventaire
Ou
Acheteur de taureaux enregistrés avec l'ACL dont la propriété a été transférée depuis 2010. On accordera un sac de 25 boucles par taureau transféré;
Ou
Preuve d'achat de semence Limousin ou Lim-Flex

Il est possible que d'autres qualifications soient acceptées selon le cas du producteur.

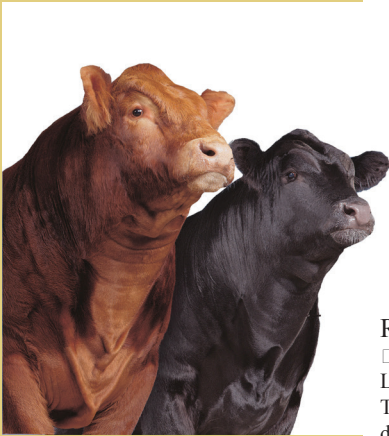
Les détails pour la distribution au Québec ne sont pas encore établis avec l'ATQ. Le lancement est toutefois en cours pour les autres provinces canadiennes.

Aussitôt qu'une entente sera ferme avec l'ATQ, nous vous ferons parvenir le processus de commande ainsi que le prix de détail.

Nous encourageons tous les éleveurs pur-sang à considérer l'utilisation des boucles Limousin et à informer vos acheteurs de taureaux du programme d'identification Limousin.

GenServe – notre laboratoire officiel souhaite vous rappeler qu'il faut utiliser les enveloppes qu'on vous fournit pour les échantillons de poils qui sont utilisés pour les tests d'ADN. Une enveloppe de papier ordinaire peut faire à la rigueur, mais il ne faut jamais utiliser des sacs en plastique, comme "Ziploc" ou "Baggies".





Le premier versement pour l'enrôlement 2015 est maintenant facturé.

S.V.P. veuillez vérifier votre relevé de compte ci-inclus pour vous assurer que toutes vos femelles vélant en 2015 y apparaissent, y compris vos taures premier veau et les femelles gestantes que vous avez achetées dans les derniers mois.

Nous vous rappelons que votre inventaire de femelles est engagé pour toute l'année. Il n'est pas permis de retirer des femelles, à part des taures au premier veau. Si une taure au premier veau est éliminée du troupeau avant le 1er mai, nous vous rembourserons le premier versement de son enrôlement. Si elle est éliminée entre le 1er mai et le 1er septembre, le deuxième versement ne vous sera pas facturé, toutefois la première moitié n'est pas remboursable.

Évènements en avril

Vente de taureaux Peace Country
2 avril
Dawson Creek, BC

Vendredi Saint
3 avril
Les bureaux de l'association sont fermes.

Manitoba Winter Fair
2-4 avril
Brandon, MB

Portes ouvertes chez Smart Limousin
4 avril
Meaford, ON

Vente de taureaux Manitoba Sale
4 avril
Douglas, MB

Portes ouverts chez Bee Zee Acres
6 avril
Glencoe, ON

Lundi de Paques
6 avril
Les bureaux de l'association sont fermes

Vente de taureaux Campbell Limousin
7 avril
Minto, MB

Expo Chinook Junior Stock Show
8 avril
Claresholm, AB

Portes ouvertes chez Windy Gable
Limousin
11 avril
Warkworth, ON

Encan de taureau de la Station Unique
April 11
Ste-Sophie de Levard, QC

Vente de taureaux Jaymarandy
13 avril
Ste-Rose, MB

Youth Forum
24-25 avril
Markham, ON

Référence pour les animaux Lim-Flex®

□ Les animaux Lim-Flex® doivent avoir entre 37.5% et 75% de sang Limousin et entre 25% et 62.5% de sang Angus noir ou Angus rouge. Toutefois, l'animal ne doit pas avoir plus de 12.5% d'une autre race dans sa composition génétique.



□ Le pourcentage de sang Limousin d'un animal Lim-Flex® est calculé de la même façon que tout autre animal Limousin enregistré dans le herdbook canadien.

□ Les animaux Angus qui sont impliqués, doivent être enregistrés avec l'association canadienne ou américaine.

□ Tous les règlements qui concernent l'enregistrement des animaux de pourcentage Limousin, sont applicables pour l'enregistrement des animaux Lim-Flex®

□ Les animaux reconnus comme Lim-Flex® recevront un numéro d'enregistrement commençant par CXM pour les mâles et CXF pour les femelles.

□ Le certificat d'enregistrement accordé aux Lim-Flex® ressemble aux certificats issus aux autres animaux Limousin à pourcentage, à l'exception du logo Lim-Flex® qui se trouve au coin inférieur gauche.

□ Les animaux Lim-Flex® américains qui sont enregistrés avec l'association NALF (association américaine) ne qualifient pas automatiquement pour l'enregistrement canadien. Ils sont sujets à vérification comme tout autre animal importé.

□ Les éleveurs qui désirent enregistrer des Lim-Flex® au Canada, doivent être membre en règle de l'Association Canadienne Limousin

□ Les frais d'enregistrement des animaux Lim-Flex® sont les mêmes que tout autre enregistrement d'animaux Limousin canadien, soit le choix entre deux options :

- Enrôlement des mères au coût de 25\$/année, incluant l'enregistrement d'un veau naturel ou de jumeaux naturelles et le premier transfert de propriété de ce(s) veau(x) plus le transfert de la mère pendant l'année de l'enrôlement

OU

- Payer les enregistrements (prix selon l'âge de l'animal) et les transferts (20\$) au fur et à mesure.

Animal Information			
CFM0183436			
Regnum	Tattoo	Name	Birthdate
CFM0183436	PEJ 16T	POSTHAVEN POLLED TRISTAN	26 April 2007
Sex	Male	BLD BT-	Horn POLLED
%	100	DNA PV-DC206646	SNP BG-20120G572
Breeder	16772	POSTHAVEN LIMOUSIN, MA, ON	
Owner	13421	L. & S. CRAIG & F. TYRON, PE	

Le casier «DNA» indique des résultats de test sous l'ancienne méthode.

Les résultats de tests d'ADN sur le site internet

Depuis que nous utilisons le type d'ADN « SNP », les certificats d'ADN ne sont imprimés que sur demande. Pour savoir si vos animaux ont été testés, simplement aller sur le site de l'association et regarder la page de l'animal. Les résultats sont affichés dans le casier qui s'intitule « SNP » avec l'une des cinq possibilités suivantes :

Si le casier "SNP" est vide, les résultats du test d'ADN ne sont pas de retour;

S'il y a un numéro tel que 2015PV9999 ; Cela signifie que votre animal a été vérifié à ses deux parents (PV) ;

S'il y a un numéro tel que 2015SV9999 ; Cela signifie que votre animal a été vérifié à son Père seulement (SV);

S'il y a un numéro tel que 2015DV9999 ; Cela signifie que votre animal a été vérifié à sa Mère seulement (DV);

S'il y a un numéro tel que 2015BG9999 ; Cela signifie que votre animal a été testé, mais non vérifié à son père ni sa mère. Il possède un génotype en dossier seulement.

Veuillez noter : les animaux qui ont été vérifiés par ADN microsatellite (ancienne méthode), le numéro de dossier est indiqué dans le casier intitulé « DNA ». Si l'animal avait été vérifié à ses parents sous cette méthode, nous avons simplement converti l'échantillon au SNP sans l'avoir re-vérifié à ses parents.